

# COVID-19 SCREENING TOOL

Parents, please review these symptoms for yourself and your child(ren) each morning prior to coming to a school campus to drop off your student. We appreciate your support and recognition that it is very important that you do not send a child to school who is sick.

Active and / or passive screening methods will be applied in accordance with public health guidelines and existing Memoranda of Understanding (MOUs) for FCUSD.

## DEFINITIONS

- **Passive screening:** Staff and students must screen for symptoms at home daily, prior to arriving on campus. Staff and student presence on campus is an indication that they have self-screened for symptoms per current symptom screening questions.
- **Active Screening:** Staff and students entering a site or school bus would be screened for illness including a temperature check and review of signs and symptoms of illness. Parents/guardians would remain with their student until the student is admitted to the site. Any student or staff with a temperature of 100.4°F or higher, or signs or symptoms of illness listed on the symptoms screening questions, shall return home. Staff and families shall prepare for morning delays for an active screening process.

Passive screening is currently in use and will be applied to cohorts and the hybrid model. Active screening may be applied to 1:1 Assessments.

*Please note: Active symptom screenings will identify only that a person may have an illness, not that the illness is COVID-19. Many of the symptoms of COVID-19 are also common in other illnesses like the common cold, the flu, or seasonal allergies. The CDC currently recommends that schools do not conduct active symptom screenings (screening all students in grades K-12). Parents or caregivers should monitor their children for signs of infectious illness every day. Those who are sick or experiencing symptoms should not attend school in-person.*





# COVID-19 SCREENING TOOL

If any of these symptoms are present, do not come to work or school until symptoms have resolved or you have followed up with a physician.

## FOR ADULTS



### SYMPTOM



Do you have a fever (100.4°F or greater) without having taken any fever-reducing medications? Do you have a loss of smell or taste?



Do you have a cough?



Do you have muscle aches?



Do you have congestion or a runny nose?



Do you have shortness of breath?



Do you have chills?



Do you have a headache?



Have you experienced any new gastrointestinal symptoms, such as nausea, vomiting, diarrhea, or loss of appetite in the last few days?



Have you, or anyone you have been in close contact with, been diagnosed with COVID-19 or placed in quarantine for possible exposure to COVID-19 within the last two weeks?



Have you been asked to isolate or quarantine by a medical professional or a local public health official in the last two weeks?

## FOR CHILDREN



### SYMPTOM



Does the child have a fever (100.4°F or greater) without having taken any fever-reducing medications?



Does the child have a sore throat?



Does the child have a new uncontrolled cough that causes difficulty breathing (for children with chronic allergic/asthmatic cough, a change in their cough from baseline)?



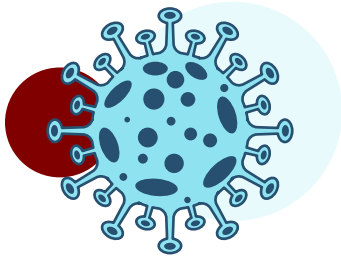
Does the child have diarrhea or vomiting?



Does the child have a new onset of severe headache, especially with a fever?

If you believe you have been exposed to or are exhibiting symptoms of COVID-19, please contact your school office or school nurse.





# PRUEBA DE DETECCIÓN DEL COVID-19

Padres, por favor, revisen estos síntomas tanto para ustedes como para su(s) hijo(s) cada mañana antes de venir a la escuela y dejar a su estudiante en el plantel escolar. Agradecemos su apoyo y su reconocimiento de la importancia de no enviar a la escuela a un niño enfermo.

Se aplicarán métodos de detección activos y/o pasivos de acuerdo con las pautas de salud pública y los Memorandos de Entendimiento (MOU) existentes para el distrito escolar unificado de Folsom Cordova (FCUSD).

## DEFINICIONES

- **Prueba pasiva:** El personal de la escuela y los estudiantes deben hacer diariamente una prueba de detección de síntomas en casa, antes de llegar al plantel escolar. Si el personal y los estudiantes están en el plantel escolar, esto significa que se han realizado una autoevaluación de los síntomas por medio de las preguntas de detección de síntomas actuales.
- **Prueba activa:** El personal de la escuela y los estudiantes que entran en un plantel o en un camión escolar deben someterse a una prueba de detección de la enfermedad que incluya un chequeo de la temperatura y una revisión de los signos y síntomas de la enfermedad. Los padres/tutores deben estar con su estudiante hasta que éste sea admitido en la escuela. Cualquier estudiante o personal con una temperatura de 100.4°F o más, o signos o síntomas de enfermedad listados en las preguntas de detección de síntomas, deberá regresar a casa. El personal y las familias deben prepararse para los retrasos en la mañana para realizar un proceso de prueba de detección activa.

Actualmente, se está realizando la prueba pasiva y se aplicará a los cohortes y al modelo híbrido. La prueba activa puede aplicarse a las evaluaciones 1:1.

*Por favor, tengan en cuenta: Las pruebas activas de la detección de síntomas sólo identificarán que una persona puede tener una enfermedad, y no que ésta enfermedad es COVID-19. Muchos de los síntomas de COVID-19 también son comunes en otras enfermedades como el resfriado común, la gripe o las alergias estacionales. Actualmente, los centros para el control y la prevención de enfermedades (CDC) recomiendan que las escuelas no realicen pruebas activas de detección de síntomas (pruebas para todos los estudiantes de los grados K-12). Los padres o tutores deben controlar a sus hijos para detectar signos de enfermedad infecciosa a diario. Quienes estén enfermos o experimenten síntomas no deben asistir a la escuela en persona.*





# PRUEBA DE DETECCIÓN DEL COVID-19

Si alguno de estos síntomas está presente, no venga al trabajo o a la escuela hasta que los síntomas se hayan resuelto o haya consultado a un médico.

## PARA ADULTOS



### SÍNTOMA

- ¿Tiene fiebre (100.4°F o más) sin haber tomado ningún medicamento para reducir la fiebre? ¿Tiene pérdida del olfato o del gusto?
- ¿Tiene tos?
- ¿Tiene dolores musculares?
- ¿Tiene congestión o secreción nasal?
- ¿Tiene dificultad para respirar?
- ¿Tiene escalofríos?
- ¿Le duele de cabeza?
- ¿Ha experimentado algún síntoma gastrointestinal nuevo, como náuseas, vómitos, diarrea o pérdida de apetito en los últimos días?
- ¿Le han diagnosticado el COVID-19 a usted o a alguien con quien ha estado en contacto cercano o le han puesto en cuarentena por una posible exposición al COVID-19 durante las últimas dos semanas?
- ¿Le ha pedido un profesional médico o un funcionario de salud pública local que se aisle o que se ponga en cuarentena durante las últimas dos semanas?

## PARA NIÑOS

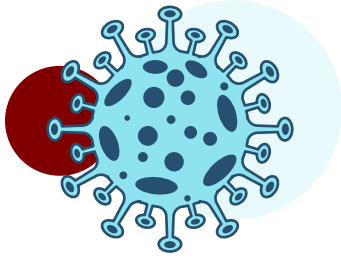


### SÍNTOMA

- ¿Tiene el niño fiebre (100.4°F o más) sin haber tomado ningún medicamento para reducir la fiebre?
- ¿Tiene el niño un dolor de garganta?
- ¿Tiene el niño una nueva tos incontrolada que le causa dificultad para respirar (en el caso de los niños con tos alérgica o asmática crónica - hay un cambio en su tos en comparación con la de inicio)?
- ¿Tiene el niño diarrea o vómitos?
- ¿Tiene el niño una nueva aparición de síntomas de dolor de cabeza severo, especialmente acompañado por fiebre?

Si cree que ha estado expuesto o presenta síntomas de COVID-19, comuníquese con la oficina de la escuela o con la enfermera de la escuela.





# ПРОВЕДЕНИЕ ПРОВЕРКИ НА ВЫЯВЛЕНИЕ КОРОНАВИРУСА COVID-19

Родители, проверяйте, пожалуйста, на наличие симптомов себя и вашего ребенка (детей) каждое утро перед тем, как привести вашего ученика в школу. Мы ценим вашу поддержку и ваше понимание важности того, чтобы вы не отправляли больного ребенка в школу.

Методы активной и/или пассивной проверки будут применяться в соответствии с руководящими принципами общественного здравоохранения и существующими для школьного округа FCUSD протоколами о соглашении (MOU).

## Определения

- **Пассивная проверка:** Сотрудники школ и учащиеся должны ежедневно, до прибытия в школу, проводить дома самопроверку на наличие симптомов. Присутствие сотрудников школ и учащихся на территории школы является показателем того, что они прошли самостоятельную проверку на наличие симптомов согласно имеющимся вопросам проверки на наличие симптомов.
- **Активная проверка:** Сотрудники школ и учащиеся, прибывающие на территорию школ или заходящие в школьный автобус, должны пройти проверку на наличие заболевания, включая проверку температуры и проверку признаков и симптомов заболевания. Родители/опекуны должны оставаться со своим учеником, пока он не будет допущен в школу. Каждый учащийся или сотрудник школы с температурой 100.4°F (38 C) или выше, или с признаками или симптомами болезни, перечисленными в списке вопросов проверки на симптомы, должен будет возвратиться домой. Сотрудники школ и семьи учеников должны быть готовы к утренним задержкам для активной проверки на наличие заболевания.

В настоящее время используется пассивная проверка, которая будет применяться как в отношении групп учащихся (когорт), так и смешанной (гибридной) модели обучения. Активная проверка может применяться и к учащимся, проходящим тестирование в режиме 1:1.

*Пожалуйста, обратите внимание: активная проверка симптомов позволит выявить только то, что человек может быть болен, а не то, что это заболевание является COVID-19. Многие из симптомов COVID-19 часто встречаются и при других заболеваниях, таких как простуда, грипп или сезонная аллергия. В настоящее время центры по контролю и профилактике заболеваний (CDC) не рекомендуют школам проводить активных проверок на симптомы заболевания (обследование всех учеников с К по 12 класс). Родители или лица, ухаживающие за детьми, должны ежедневно наблюдать за своими детьми на наличие признаков инфекционного заболевания. Больные или лица, имеющие симптомы, не должны посещать школу очно.*





# ПРОВЕДЕНИЕ ПРОВЕРКИ НА ВЫЯВЛЕНИЕ КОРОНАВИРУСА COVID-19

При наличии каких-либо из этих симптомов, не приходите на работу или в школу до тех пор, пока симптомы не исчезнут или пока вы не проконсультируетесь с врачом.

## Для взрослых



### Симптом



Есть ли у вас температура (100,4°F [38 °C] или выше), и при этом вы не принимали никаких жаропонижающих лекарств? Вы потеряли обоняние или чувство вкуса?



Есть ли у вас кашель?



Есть ли у вас боли в мышцах?



Заложен ли у вас нос или имеется насморк?



Есть ли у вас одышка?



Знобит ли вас?



Болит ли у вас голова?



Появились ли у вас какие-либо новые желудочно-кишечные симптомы, такие как тошнота, рвота, понос или потеря аппетита в последние несколько дней?



Был ли вам или тому, с кем вы находись в тесном контакте, поставлен диагноз COVID-19? Были ли вы или кто-то из ваших тесных контактов помещён на карантин из-за возможного заражения коронавирусом в течение последних двух недель?



Просили ли вас об изоляции или карантине медицинский работник или местный представитель службы здравоохранения в течение последних двух недель?

## Для детей



### Симптом



Есть ли у ребёнка температура (100,4°F (38 °C) или выше), и при этом ребёнок не принимал никаких жаропонижающих лекарств?



Болит ли у ребёнка горло?



Появился ли у ребенка новый неконтролируемый кашель, вызывающий затруднение дыхания (у детей с хронической аллергией/астматическим кашлем – изменился ли кашель по сравнению с исходным)?



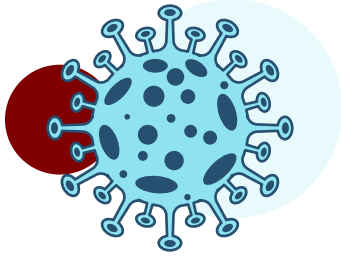
Есть ли у ребенка понос или рвота?



Появился ли у ребенка новый приступ сильной головной боли, особенно если боль сопровождается повышенной температурой?

Если вы считаете, что вы контактировали с больным лицом или же у вас наблюдаются симптомы коронавируса COVID-19, пожалуйста, обратитесь в школьный офис или к школьной медсестре.





# کووید-19

## ابزار \* غربالگری

والدین محترم لطفا این علایم را هر روز صبح قبل از ورود به محیط مدرسه برای خود و فرزندانتان مرور کنید. ما از حمایت

توجه شما قدردانی می کنیم زیرا بسیار مهم است که کودک بیمار را به مدرسه نفرستید. روش های غربالگری فعال و/ یا غیرفعال مطابق با دستورالعملهای بهداشت عمومی و تفاهم نامه های موجود ( ) برای اداره آموزش و پرورش فولسوم کوردوا اعمال می شود.

### تعاریف

**غربالگری غیرفعال:** کارکنان و دانش آموزان باید قبل از ورود به مدرسه علایم بیماری را در خانه بررسی کنند. حضور کارکنان و دانش آموزان در مدرسه نشانگر این است که آنها در مورد سوالات غربالگری و علایم فعلی خود را از نظر نشانه های بیماری بررسی کرده اند.

**غربالگری فعال:** کارکنان و دانش آموزان زمانی که وارد سایت یا اتوبوس می شوند از لحاظ بیماری از طریق دما و بررسی علایم و بیماری مورد غربالگری قرار می گیرند. والدین / سرپرستان تا زمان پذیرش دانش آموزان در سایت نزد دانش آموز خود باقی می مانند. هر دانش آموز یا کارمند با دمای 100.4 یا بالاتر و یا داشتن هر گونه نشانه بیماری که در سوالات غربالگری علایم آن ذکر شده است باید به خانه بازگردد. کارکنان و خانواده ها باید برای تاخیر صبحگاهی جهت یک فرایند غربالگری فعال آماده شوند.

غربالگری غیر فعال هم اکنون در حال استفاده است و برای گروه ها و مدل های ترکیبی اعمال خواهد شد. غربالگری فعال ممکن است در ارزیابی های 1:1 اعمال شود.

**لطفا توجه داشته باشید:** غربالگری فعال تنها علایمی را تشخیص می دهد که یک فرد بیمار دارد نه اینکه حتما بیماری کووید-19 باشد. بسیاری از علایم کووید-19 در سایر بیماریها مانند سرما خوردگی آنفولانزا یا آلرژی های فصلی نیز شایع است. ( ) در حال حاضر توصیه می کند که مدارس غربالگری فعال را انجام ندهند (غربالگری همه دانش آموزان در کلاسهای کودکان - 12). والدین یا مراقبان باید هر روز فرزندان خود را از نظر علایم بیماری عفونی کنترل کنند. کسانی که بیمار هستند یا علایم بیماری در آنها وجود دارد نباید به صورت حضوری در مدرسه شرکت کنند. \* (غربالگری یعنی شناسایی زود رس بیماری در یک جامعه برای کاهش میزان مرگ و میر از آن بیماری)





# کووید-19 ابزار\* غربالگری

در صورت وجود هر یک از این علائم تا زمان رفع کامل نشانه و یا پیگیری پزشک متخصص به محل کار یا مدرسه خود مراجعه نکنید.

## برای بزرگسالان



### علائم و نشانه ها

آیا بدون مصرف داروهای کاهش دهنده تب بیشتر از 100.4 درجه فارنهایت تب دارید؟ و آیا حس بویایی و چشایی خود را از دست داده اید؟



آیا سرفه می کنید؟



آیا دردهای عضلانی دارید؟



آیا گرفتگی یا آبریزش از بینی دارید؟



آیا تنگی نفس دارید؟



آیا لرز دارید؟



آیا سردرد دارید؟



آیا در چند روز گذشته علائم جدید گوارشی مانند تهوع استفراغ اسهال را داشته اید؟



آیا شما یا هر کسی که از نزدیک با او ارتباط داشته اید کووید-19 داشته است و یا در قرنطینه قرار گرفته اید یا در طی دو هفته گذشته در معرض احتمال کووید-19 قرار داشته اید؟



آیا در طی دو هفته گذشته توسط پزشک متخصص یا یک مقام بهداشت محلی از شما خواسته شده که قرنطینه شوید؟



### علائم و نشانه ها

آیا کودک شما بدون مصرف داروهای کاهش دهنده تب دارای (تب 100.4 درجه فارنهایت یا بیشتر) است؟



آیا کودک گلو درد دارد؟



آیا کودک سرفه های جدید کنترل نشده ای دارد که باعث دشواری در تنفس بشود (برای کودکان مبتلا به سرفه های مزمن آلرژیک/ آسم تغییر سرفه نسبت به قبل)؟



آیا کودک اسهال یا استفراغ دارد؟



آیا کودک دچار سردرد شدید مخصوصا همراه با تب شده است؟



اگر فکر می کنید علائم کووید-19 را دارید و یا در معرض آن علائم هستید لطفا با دفتر مدرسه یا پرستار مدرسه حتما تماس بگیرید.

